



GSA-5859 / PCA-5017

SIG em Software Livre

Introdução ao SIG / Software Livre

Carlos H. Grohmann

2021

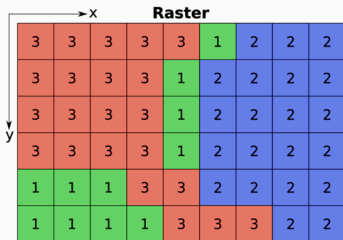
Instituto de Energia e Ambiente
USP

SIG

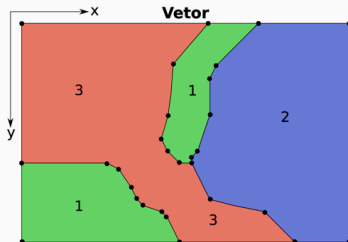
- Processamento informatizado de dados georreferenciados
- Sistemas de Informação Geográfica (SIGs) – programas de computador que permitem a análise de dados georreferenciados, levando em conta a localização dos dados e os atributos relacionados à eles

- Tipos de dados:
 - geométricos (raster ou vetor)
 - atributos
 - gráficos

Tipos de dados

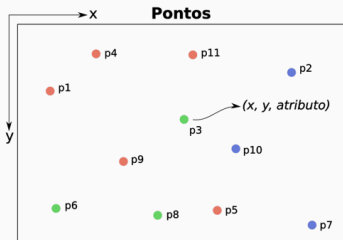


1 = área vegetada



2 = água

3 = área urbana



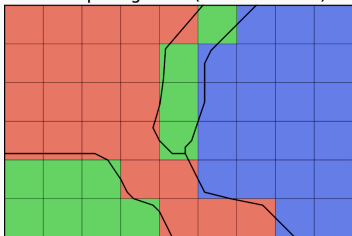
Atributos (banco de dados)

ID	coord_X	coord_Y	Atributo
p1	10	19	"área urbana"
p2	67	16	"água"
p3	43	28	"área vegetada"
p4	20	10	"área urbana"
p5	50	61	"área urbana"
p6	11	59	"área vegetada"
p7	75	64	"água"
p8	35	62	"área vegetada"

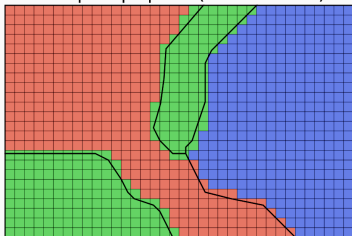
Resolução Espacial

Resolução espacial

Baixa: pixel grande (menor detalhe)



Alta: pixel pequeno (maior detalhe)



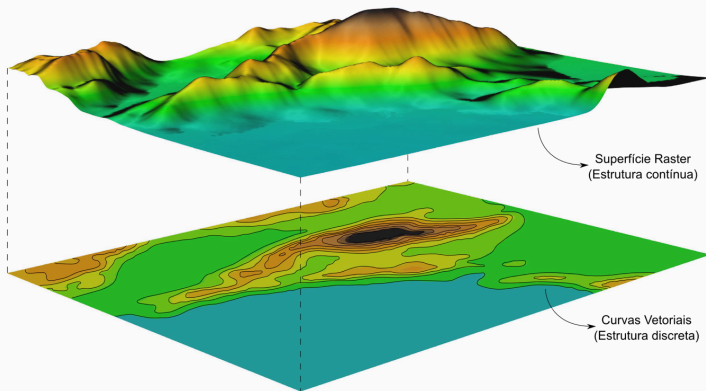
Dados tipo Raster (matricial)

- Dados regularmente espaçados no espaço, em uma estrutura de matriz com células quadradas (normalmente) e de mesmo tamanho
- Cada célula (pixel) recebe o valor de um atributo, que representa um fenômeno “contínuo” (ex., temperatura ou altitude)
- Quantidade de memória necessária e o tempo de processamento cresce exponencialmente com o aumento da resolução espacial
- Não possui relações de vizinhança (topologia)
- Este tipo de dado é utilizado em imagens de satélite, modelos de relevo e mapas escaneados, por exemplo

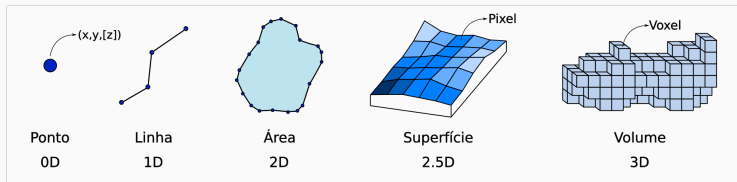
Dados Vetoriais

- São usados para representar de objetos lineares (linhas e polilinhas) ou áreas definidas por linhas fechadas (polígonos)
- Cada objeto vetorial pode possuir vários (ou nenhum) atributos, armazenados em um banco de dados
- Utilizam menos memória e têm menor tempo de processamento na maioria das análises
- Podem possuir relações de vizinhança (topologia) (depende do programa e do tipo de arquivo)
- Dados pontuais podem ser considerados uma forma especial de dados vetoriais

Estruturas Discretas x Contínuas



Dimensão de dados



Software Libre

- Software Livre é uma questão de liberdade, não de preço. Para entender o conceito, você deve pensar em “liberdade de expressão”, não em “cerveja grátis”
- Software livre se refere à liberdade dos usuários executarem, copiarem, distribuírem, estudarem, modificarem e aperfeiçoarem o software. Mais precisamente, ele se refere a quatro tipos de liberdade:

Software Livre - Liberdades

- nº 0 - Liberdade de executar o programa, para qualquer propósito
- nº 1 - Liberdade de estudar como o programa funciona, e adaptá-lo para as suas necessidades
- nº 2 - Liberdade de redistribuir cópias de modo que você possa ajudar ao seu próximo
- nº 3 - Liberdade de aperfeiçoar o programa, e liberar os seus aperfeiçoamentos, de modo que toda a comunidade se beneficie

Software Livre - Liberdades

- nº 0 - Liberdade de executar o programa, para qualquer propósito
- nº 1 - Liberdade de estudar como o programa funciona, e adaptá-lo para as suas necessidades
- nº 2 - Liberdade de redistribuir cópias de modo que você possa ajudar ao seu próximo
- nº 3 - Liberdade de aperfeiçoar o programa, e liberar os seus aperfeiçoamentos, de modo que toda a comunidade se beneficie

(requer acesso ao código-fonte)

Software Livre para SIG

Software Livre para Geoprocessamento

- QGIS – www.qgis.org
- GRASS-GIS – <http://grass.osgeo.org/>
- Whitebox GAT – <https://jblindsay.github.io/ghrg/Whitebox/>
- gvSIG – www.gvsig.org
- SPRING – <http://www.dpi.inpe.br/spring/portugues/index.html>
- TerraView –
<http://www.obt.inpe.br/OBT/assuntos/projetos/terralib-terraview>
- GMT (Generic Mapping Tools) – <https://www.generic-mapping-tools.org/>
- R – www.r-project.org
- SNAP – <https://step.esa.int/main/toolboxes/snap/>
- OSGEO – <https://www.osgeo.org/>

- QGIS web site oficial: <https://qgis.org>
- Guia do Usuário QGIS: https://docs.qgis.org/3.16/en/docs/user_manual/index.html
- Uma breve introdução ao SIG: https://docs.qgis.org/3.16/en/docs/gentle_gis_introduction/index.html